



**КОМИТЕТ ИМУЩЕСТВЕННЫХ ОТНОШЕНИЙ
АДМИНИСТРАЦИИ ПЕРМСКОГО МУНИЦИПАЛЬНОГО РАЙОНА**

РАСПОРЯЖЕНИЕ

28.02.2022

№ 691

**Об установлении публичного
сервитута на часть земельного
участка**

В соответствии со ст. 23, гл. V.7 Земельного кодекса Российской Федерации, Федеральным законом от 25.10.2001 № 137-ФЗ «О введении в действие Земельного кодекса Российской Федерации», пп. 3.7.5 п. 3.7 разд. 3 Положения о комитете имущественных отношений администрации Пермского муниципального района, утвержденного решением Земского Собрания Пермского муниципального района Пермского края от 22.12.2016 № 178, на основании ходатайства открытого акционерного общества «Межрегиональная распределительная сетевая компания Урала» (ИНН 6671163413, ОГРН 1056604000970) (далее - ОАО «МРСК Урала») от 24.12.2021:

1. Установить в интересах ОАО «МРСК Урала» публичный сервитут площадью 61 кв.м на часть земельного участка с кадастровым номером 59:32:3250001:22113, расположенный по адресу: Пермский край, Пермский район, Култаевское с/п, с. Култаево.

Цель: Для подключения (технологического присоединения) к сетям инженерно-технического обеспечения: «Строительство ВЛ 0,4 кВ с установкой ПУ для электроснабжения села Култаево (4500064972)».

Срок: 49 лет.

2. Утвердить границы публичного сервитута земельных участков, указанных в п. 1 настоящего распоряжения, согласно прилагаемой схеме расположения границ публичного сервитута.

3. Срок, в течение которого использование указанных в п. 1 настоящего распоряжения земельных участков в соответствии с их разрешенным использованием будет невозможно или существенно затруднено в связи с осуществлением сервитута – не установлен.

4. Порядок установления зон с особыми условиями использования территорий и содержание ограничений прав на земельные участки в границах таких зон установлен Постановлением Правительства РФ от 24.02.2009 № 160 «О порядке установления охранных зон объектов электросетевого хозяйства и

особых условий использования земельных участков, расположенных в границах таких зон».

5. Плата за публичный сервитут устанавливается в соответствии с Федеральным законом от 29.07.1998 № 135-ФЗ (ред. от 31.07.2020) «Об оценочной деятельности в Российской Федерации» и методическими рекомендациями, утверждёнными приказом Минэкономразвития России от 04.06.2019 № 321.

6. Комитету имущественных отношений администрации Пермского муниципального района в течение 5 рабочих дней со дня подписания настоящего распоряжения:

6.1. Направить настоящее распоряжение правообладателям земельных участков, указанных в п. 1 распоряжения;

6.2. Направить настоящее распоряжение в Управление Федеральной службы государственной регистрации, кадастра и картографии по Пермскому краю;

6.3. Направить настоящее распоряжение в ОАО «МРСК Урала», а также сведения о лицах, являющихся правообладателями земельных участков, сведения о лицах, подавших заявления об учете их прав (обременений прав) на земельные участки, способах связи с ними, копии документов, подтверждающих права указанных лиц на земельные участки;

6.4. Направить в администрацию Култаевского сельского поселения настоящее распоряжение для опубликования в порядке, установленном для официального опубликования (обнародования) муниципальных правовых актов уставом поселения.

7. Разместить настоящее распоряжение на сайте Пермского муниципального района www.permraion.ru.

8. Настоящее распоряжение вступает в силу со дня его подписания.

9. Контроль исполнения распоряжения оставляю за собой.

И.о. председателя комитета



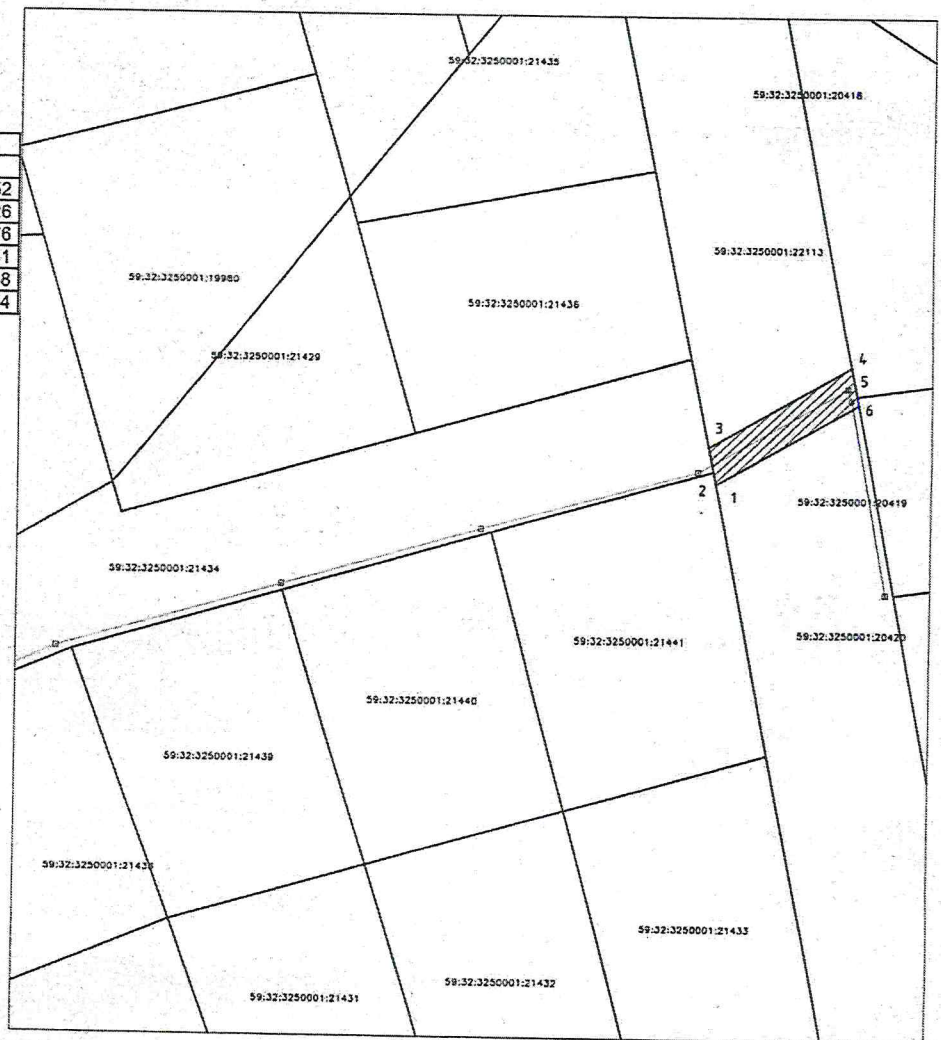
М.В. Королева

Приложение
к распоряжению
комитета имущественных
отношений администрации
Пермского муниципального района
от 28.02.2022 № 691

Схема расположения границ публичного сервитута

Объект: "Строительство ВЛ 0,4 кВ с установкой ПУ для электроснабжения села Култаево (4500064972)"
Местоположение: Пермский край, Пермский район, Култаевское сельское поселение, с.Култаево
Площадь земель или части земельного участка, кв.м.: 61
Категория земель: Земли населенных пунктов
Вид разрешенного использования земельного участка:
Цель использования: под объекты инженерного оборудования (Строительство ВЛ 0,4 кВ с установкой ПУ для электроснабжения села Култаево (4500064972))

№ точки границы	Каталог координат	
	X	Y
1	506668.38	2212048.52
2	506669.68	2212048.26
3	506672.27	2212047.76
4	506680.70	2212061.81
5	506677.70	2212062.38
6	506676.79	2212062.54




Масштаб 1:500

Описание границ смежных землепользователей:

1-2 з/у 59:32:3250001:21441
 2-3 з/у 59:32:3250001:21434
 3-4 з/у 59:32:3250001:22113
 4-5 з/у 59:32:3250001:20418
 5-6 з/у 59:32:3250001:20419
 6-1 з/у 59:32:3250001:22113

Условные обозначения:

— граница земельного участка, сведения которого внесены в ЕГРН
 — граница публичного сервитута
 граница охранной зоны ВЛ 0,4кВ

59:32:1450002:861 кадастровый номер земельного участка

